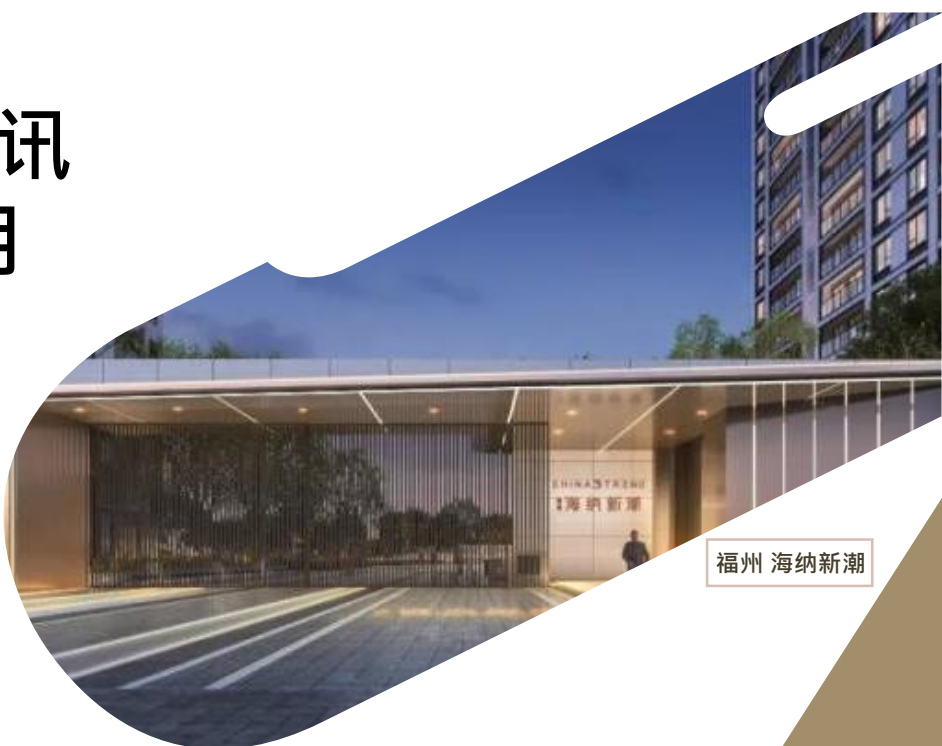




# 公司月度通讯 2021年2月

股份代号：3301.HK



福州 海纳新潮



上海 海月四季

## 公司概况

2021年2月，集团（包括融信中国控股有限公司，连同其附属公司及其联合营公司）新增总合约销售额约人民币11,902,389,563元\*；新增合约销售建筑面积约588,772平方米\*；平均合约售价约每平方米人民币20,216元\*。

截至2021年2月28日止两个月，集团取得总合约销售额约人民币24,198,422,210元\*；总合约销售建筑面积约1,223,861平方米\*；平均合约售价约每平方米人民币19,772元\*。

\*以上资料均未经审核

## 新闻概览

- 2月8日，融信中国成功发行10亿元人民币的第一期2021年境内公司债券，票面利率为6.5%，期限为5年期，附第2年末和第4年末发行人调整票面利率选择权和投资者回售选择权。
- 2月22日，首个上海市超低能耗住宅项目——融信闵行区七宝镇旭辉世纪古美项目，顺利通过市住建委超低能耗方案评审，由此开启上海市超低能耗建筑发展新篇章。

### 股价表现 (2021年3月2日)

收市价： 5.40港元

市值： 91.00亿港元



上海 海月四季



天澜(杭州)



海月清风(温州)



展望(杭州)

## 大行报告

### 大行报告总汇

	评级	目标价		评级	目标价
花旗	中性	5.60港元	海通国际	优于大市	13.84港元
建银国际	优于大市	8.00港元	安信国际	买入	15.00港元
中泰国际	买入	12.00港元	国泰君安	收集	9.00港元
中达证券	增持	8.90港元	海通证券	优于大市	10.35-12.94港元
大华继显	买入	6.50港元	西南证券	买入	11.95港元

## 投资者关系联络

陶晓杰  
资本市场及投资者关系总经理  
+852 2115 9680  
taoxj@rxgcn.com

侯天使  
资本中心高级总监  
+852 2115 9680  
ir@rxgcn.com

陈文辉  
投资者关系经理  
+852 2115 9680  
chenwh@rxgcn.com