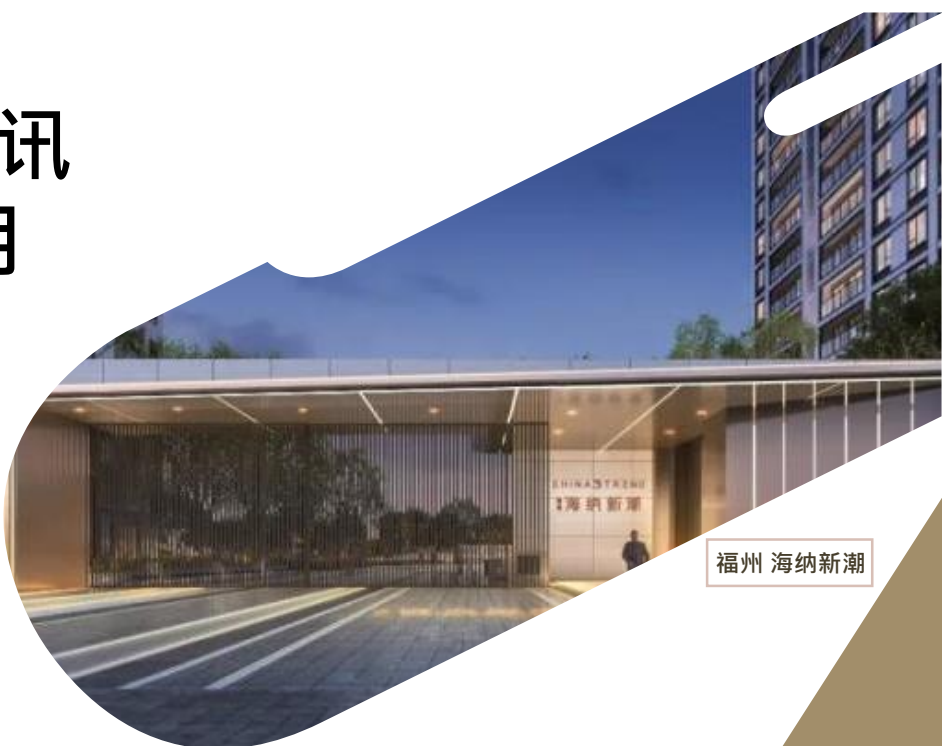




# 公司月度通讯 2021年6月

股份代号：3301.HK



福州 海纳新潮



上海 海月四季

## 公司概况

2021年6月，集团（包括融信中国控股有限公司，连同其附属公司及其联合营公司）新增总合约销售额约人民币14,843,283,659元\*；新增合约销售建筑面积约719,512平方米\*；平均合约售价约每平方米人民币20,630元\*。

截至2021年6月30日止六个月，集团取得总合约销售额约人民币82,966,121,128元\*；总合约销售建筑面积约4,034,465平方米\*；平均合约售价约每平方米人民币20,564元\*。

\*以上资料均未经审核

## 新闻概览

### 6月新增拿地

- 成都：新增拿地2个，计容面积约为5.5万平方米，地价约为人民币7.4亿元，权益地价约为人民币7.4亿元。
- 郑州：新增拿地1个，计容面积约为22.1万平方米，地价约为人民币7.7亿元，权益地价约为人民币3.6亿元。

\*以上资料均未经审核

- 6月10日，第五届新引力峰会城市更新论坛于上海举办，融信凭借在城市更新领域的深耕实践，受邀参与，同时福州融信海月江潮项目入选《城市更新白皮书》实操代表案例。
- 6月25日，克而瑞发布2021上半年全国产品测评榜单，南京融信青澜凭借精准的客户定位、高品质的社区规划、创新型的产品设计及人性化的产品细节，荣登“全国十大品质作品”。

## 股价表现 (2021年7月5日)

收市价： 4.36港元

市值： 73.40亿港元



上海 海月四季



学院府(连云港)



容望(温州)



海月平湖(重庆)

## 大行报告

### 大行报告总汇

	评级	目标价		评级	目标价
花旗	中性	5.33港元	海通国际	优于大市	13.84港元
建银国际	优于大市	7.40港元	安信国际	买入	15.00港元
中泰国际	买入	12.00港元	国泰君安	买入	7.50港元
中达证券	增持	8.90港元	海通证券	优于大市	10.35-12.94港元
大华继显	买入	6.50港元	西南证券	买入	11.95港元

## 投资者关系联络

陶晓杰  
资本市场及投资者关系总经理  
+852 2115 9680  
taoxj@rxgcn.com

侯天使  
资本中心高级总监  
+852 2115 9680  
ir@rxgcn.com

陈文辉  
投资者关系经理  
+852 2115 9680  
chenwh@rxgcn.com